

## Données de parcelle (polygone 36)

### Données de la parcelle 36-1

ID Unique : 819 sarah thibaudeau-gosselin 27-06-2014  
13:48:11

Date(s) d'inventaire : 27-06-2014

Inventaire par : Sarah Thibaudeau-Gosselin

### Données générales du couvert végétal

Hauteur maximale : 25 m

Hauteur moyenne : 18 m

Diamètre maximal : 80 cm

Diamètre moyen : 30 cm

### Données de la station et des sols

Hauteur d'eau : 0 cm

Inclinaison de la pente : 4-8% (faible)

Exposition de la pente : Ouest

Situation topographique : Versant

Drainage : Modéré (3)

Texture du sol :

Strate supérieure = Matière organique décomposée

Profondeur = 15 cm

Strate inférieure = Loam argileux

Pierrosité :

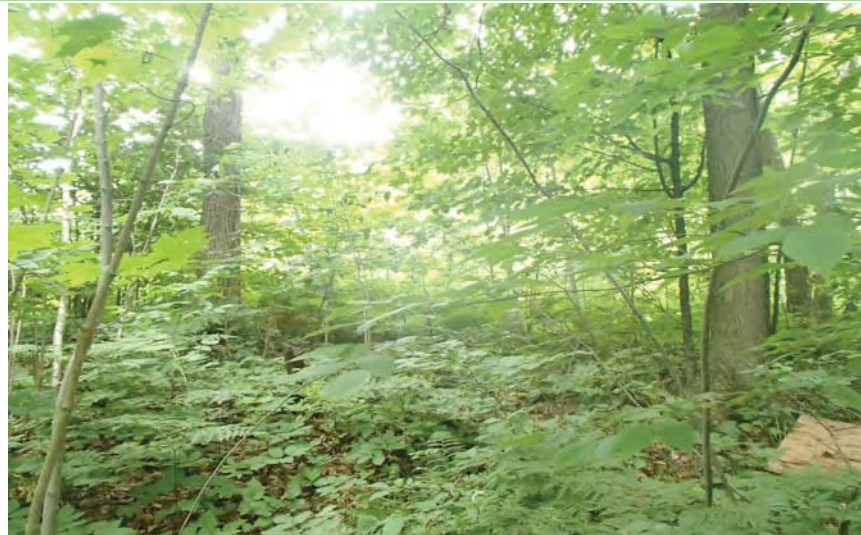
Affleurements = 0 %

Blocs (>600 mm) = 0 %

Pierres (250-600 mm) = 0 %

Cailloux (75-250 mm) = 0 %

Graviers ( 2-75 mm) = 0 %



Commentaires sur la parcelle :

### Structure végétale observée dans la parcelle 36-1

Strate	Nom latin	Nom français	Type hydrique	Rareté	Recouv.
<i>Total Surplombant</i>					5 %
Arborée	<i>Acer rubrum</i>	Érable rouge	FACH		30 %
Arborée	<i>Fraxinus pennsylvanica</i>	Frêne rouge	FACH		10 %
Arborée	<i>Acer saccharum</i>	Érable à sucre	T		35 %
Arborée	<i>Carya cordiformis</i>	Caryer cordiforme	T		20 %
<i>Total Arbo (&gt; 6 m)</i>					90 %
Arbustive	<i>Acer saccharum</i>	Érable à sucre	T		30 %
Arbustive	<i>Corylus cornuta subsp. ...</i>	Noisetier à long bec	T		35 %
Arbustive	<i>Carpinus caroliniana va...</i>	Charme de Caroline	T		15 %
Arbustive	<i>Prunus virginiana var. ...</i>	Cerisier de Virginie	T		10 %
<i>Total Arbu (&lt; 6 m)</i>					90 %
Herbacée	<i>Trillium sp.</i>	n.d.			12 %
Herbacée	<i>Aralia nudicaulis</i>	Aralie à tige nue	T		60 %
Herbacée	<i>Polygonatum pubescens</i>	Sceau-de-Salomon pubescent	T		8 %
<i>Total Herbacées</i>					80 %

Total Muscinal	0 %
Total Litière	20 %
Total Sol/roche	0 %
Total Eau	0 %

Total des recouvrements par strate et préférence hydrique pour la parcelle 36-1

Strate	Type hydrique	Recouvrement
Arborée	FACH	40%
Arborée	T	55%
Arbustive	T	90%
Herbacée	n.d.	12%
Herbacée	T	68%

Légende :

Statut hydrique : Obligée de milieu humide (OBL), facultative de milieu humide (FACH), terrestre (T).

Rang de priorité subnational : Sévèrement en péril dans la province (S1), en péril dans la province (S2), vulnérable (S3), largement réparti, abondant et apparemment hors de danger dans la province, mais il demeure des causes d'inquiétude pour le long terme (S4), large répartition, abondant et stabilité démontrées dans la province (S5).

**Valeur écologique calculée pour le polygone 36**

Catégorie	Critère	Valeur	Valeur relative	
Maturité	Maturité	6,8 / 9		
	Stade évolutif	4,7 / 7		
Qualité de l'habitat	Mosaïque d'habitats	2 / 4		
	Éléments d'habitats	,2 / 6		
	Espèces d'intérêt	0 / 3		
	Intégrité	Perturbations anthropiques	4 / 4	
Intégrité	Espèces envahissantes	4 / 4		
	Fragmentation	4 / 4		
	Bordure non naturelle	2 / 4		
	Superficie du massif naturel	0 / 5		
	Intégrité du milieu adjacent	4,3 / 5		
	Rôles fonctionnels	Bande riveraine et zone tampon	0 / 4	
	Connectivité hydrique	Capacité de rétention	2,8 / 3	
		Capacité de filtration	3 / 3	
	Lien hydrologique de surface	0 / 10		
<b>Total des critères =</b>		<b>37,7 / 75</b>	<b>50%</b>	
Méta-critère	Espèces rares	0 / 50		
	Unicité	0 / 50		
<b>Total des méta-critères (bonus) =</b>			<b>0%</b>	
<b>VALEUR ÉCOLOGIQUE TOTALE =</b>			<b>50%</b>	

Classification de la valeur relative :

Faible : <35  
Moyenne : 35-60  
Élevée : 61-88  
Très élevée : >85

## DONNÉES DU POLYGONE 37

ID Unique : 1324 sarah thibaudeau-gosselin 24-07-2014 09:31:36  
 Date(s) d'inventaire : 2014-06-27  
 Inventaire par : Sarah Thibaudeau-Gosselin  
 Type structurel : Arborescence haute, Arbustive haute  
 Superficie du polygone : 5766 m<sup>2</sup>  
 Rareté au niveau régional : Commun  
 Stade évolutif : De faciès  
 Stade successional : Ordonné  
 Maturité : Mature  
 Potentiel de ESVM floristiques : 5/10  
 Potentiel de ESVM fauniques : 5/10  
 Nombre de type d'habitats voisins différents : 2  
 Intégrité de la bordure : 40 %  
 Fragmentation interne : 0 %  
 Composition du milieu adjacent :  
     Agricole = 0 %    Développé = 15 %    Naturel = 85 %  
 Superficie du massif naturel : 34 ha  
 Lien hydrologique ? Non  
 Submersibilité par un cours d'eau : Inondé occasionnellement (2-20 ans)  
 Polygone dans le littoral : Non  
 Zone tampon d'un groupement d'intérêt : Non  
 Le polygone forme la bande riveraine d'un cours d'eau / plan d'eau : Non  
 Perturbations anthropiques  
     Type = Aucune  
     Intensité = Perturbation menaçant pas l'intégrité  
 Perturbations naturelles  
     Type = Aucune  
     Intensité = Nulle  
 Commentaires généraux : Aucun

### Espèces végétales non rares observées dans le polygone 37

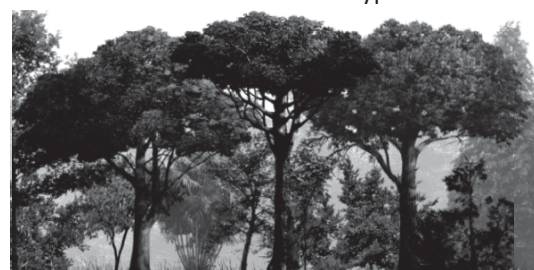
Nom latin	Nom français	Type hydrique	Abondance
<i>Acer rubrum</i>	Érable rouge	FACH	3
<i>Aralia nudicaulis</i>	Aralie à tige nue	T	3
<i>Carpinus caroliniana</i> var. <i>virginiana</i>	Charme de Caroline	T	3
<i>Carya cordiformis</i>	Caryer cordiforme	T	3
<i>Corylus cornuta</i> subsp. <i>cornuta</i>	Noisetier à long bec	T	3
<i>Diervilla lonicera</i>	Dièreville chèvrefeuille	T	3
<i>Fraxinus pennsylvanica</i>	Frêne rouge	FACH	3
<i>Maianthemum racemosum</i> subsp. <i>racemosum</i>	Smilacine à grappes	T	3
<i>Parthenocissus quinquefolia</i>	Vigne vierge à cinq folioles	T	3
<i>Polygonatum pubescens</i>	Sceau-de-Salomon pubescent	T	3
<i>Prunus virginiana</i> var. <i>virginiana</i>	Cerisier de Virginie	T	3
<i>Pteridium aquilinum</i> var. <i>latiusculum</i>	Fougère-aigle de l'Est	T	3
<i>Quercus macrocarpa</i>	Chêne à gros fruits	T	3
<i>Rubus pubescens</i>	Ronce pubescente	FACH	3
<i>Tilia americana</i>	Tilleul d'Amérique	T	3
<i>Ulmus americana</i>	Orme d'Amérique	FACH	3
<i>Acer saccharum</i>	Érable à sucre	T	2

### Validation de la présence d'un milieu humide

#### Présence ...

...d'une prédominance de végétation de MH : Non  
 ...de mouchetures dans le sol : Non  
 ...de collets racinaires dégarnis : Non  
 ...de zones délavées : Oui  
 ...de sol sans végétation : Oui  
 ...d'amoncellements de branches : Non  
 ...de démarcations sur les troncs : Non  
 ...Recouvrement d'eau : 0 %  
 ...Hauteur d'eau : 0 cm  
 ...Proportion de MH dans le polygone : 20 %

Type structurel



### Habitats observés dans le polygone

Chicots  
 Strate arbustive

<i>Actaea sp.</i>	-		2
<i>Arisaema triphyllum subsp. triphyllum</i>	Arisème petit-prêcheur	FACH	2
<i>Echinocystis lobata</i>	Concombre grim pant	T	2
<i>Galium sp.</i>	-		2
<i>Impatiens capensis</i>	Impatiente du Cap	FACH	2
<i>Lonicera sp.</i>	-		2
<i>Nabalus altissimus</i>	Prenanthe élevée	T	2
<i>Plantago major</i>	Plantain majeur	T	2
<i>Symphyotrichum cordifolium</i>	Aster à feuilles cordées	T	2
<i>Tiarella cordifolia</i>	Tiarelle cordifoliée	T	2
<i>Trillium sp.</i>	-		2
<i>Viola sp.</i>	-		2

Nombre d'espèces T = 18

Nombre d'espèces FACH = 6

Nombre d'espèces OBL = 0

Nombre d'espèces indéterminées = 5

Légende :

Statut hydrique : Obligée de milieu humide (OBL), facultative de milieu humide (FACH), terrestre (T).

Abondance : 1 = une ou deux occurrences avec un ou quelques individus seulement, 2 = quelques occurrences avec plusieurs talles ou individus, 3 = plusieurs occurrences comportant de nombreux individus, 4 = espèce dominante très présente dans le polygone.

#### Espèces végétales à statut précaire observées dans le polygone 37

Occurrence	Nom latin	Nom français	Rareté	Taille	Abondance
	<i>Carya ovata var. ovata</i>	Caryer ovale	susceptible (S3)	101-500 m <sup>2</sup>	1
	<i>Carya ovata var. ovata</i>	Caryer ovale	susceptible (S3)	101-500 m <sup>2</sup>	1
	<i>Carya ovata var. ovata</i>	Caryer ovale	susceptible (S3)	101-500 m <sup>2</sup>	1
	<i>Carya ovata var. ovata</i>	Caryer ovale	susceptible (S3)	101-500 m <sup>2</sup>	1
	<i>Carya ovata var. ovata</i>	Caryer ovale	susceptible (S3)	101-500 m <sup>2</sup>	1
	<i>Carya ovata var. ovata</i>	Caryer ovale	susceptible (S3)	101-500 m <sup>2</sup>	1

Nombre d'espèces menacée = 0

Nombre d'espèces vulnérable = 0

Nombre d'espèces vulnérable à la cueillette = 0

Nombre d'espèces susceptibles = 6

Légende :

Rang de priorité subnational : Sévèrement en péril dans la province (S1), en péril dans la province (S2), vulnérable (S3), largement réparti, abondant et apparemment hors de danger dans la province, mais il demeure des causes d'inquiétude pour le long terme (S4), large répartition, abondant et stabilité démontrées dans la province (S5).

#### Espèces végétales exotiques envahissantes observées dans le polygone 37

Occurrence	Nom latin	Nom français	Degré d'envahissement	Taille	Abondance
------------	-----------	--------------	-----------------------	--------	-----------

Il n'existe aucune espèce exotique envahissante pour ce polygone.

#### Espèces animales observées dans le polygone 37

Aucune espèce animale n'a été observée dans ce polygone.

### Données de parcelle (polygone 37)

Cette parcelle ressemble beaucoup à la parcelle 36-1 ( ID unique : 819 sarah thibaudeau-gosselin 27-06-2014 13:48:11). Veuillez vous référer à cette parcelle pour les données.



Commentaires sur la parcelle :

**Valeur écologique calculée pour le polygone 37**

<b>Catégorie</b>	<b>Critère</b>	<b>Valeur</b>	<b>Valeur relative</b>
Maturité	Maturité	6,8 / 9	
	Stade évolutif	4,7 / 7	
Qualité de l'habitat	Mosaïque d'habitats	2 / 4	
	Éléments d'habitats	,2 / 6	
	Espèces d'intérêt	0 / 3	
Intégrité	Perturbations anthropiques	4 / 4	
	Espèces envahissantes	4 / 4	
	Fragmentation	4 / 4	
	Bordure non naturelle	2,4 / 4	
	Superficie du massif naturel	0 / 5	
	Intégrité du milieu adjacent	4,3 / 5	
Rôles fonctionnels	Bande riveraine et zone tampon	0 / 4	
	Capacité de rétention	2,8 / 3	
	Capacité de filtration	3 / 3	
Connectivité hydrique	Lien hydrologique de surface	0 / 10	
<b>Total des critères =</b>		<b>38,1 / 75</b>	<b>51%</b>
Méta-critère	Espèces rares	50 / 50	
	Unicité	0 / 50	
<b>Total des méta-critères (bonus) =</b>			<b>50%</b>
<b>VALEUR ÉCOLOGIQUE TOTALE =</b>			<b>100%</b>
Classification de la valeur relative :		Faible : <35	
		Moyenne : 35-60	
		Élevée : 61-88	
		Très élevée : >85	

## DONNÉES DU POLYGONE 38

ID Unique : 1325 sarah thibaudeau-gosselin 24-07-2014 09:32:18  
 Date(s) d'inventaire : 2014-06-27  
 Inventaire par : Sarah Thibaudeau-Gosselin  
 Type structurel : Arбораie haute, Arbustaie haute  
 Superficie du polygone : 2422 m<sup>2</sup>  
 Rareté au niveau régional : Commun  
 Stade évolutif : De faciès  
 Stade successional : Ordonné  
 Maturité : Mature  
 Potentiel de ESVM floristiques : 5/10  
 Potentiel de ESVM fauniques : 5/10  
 Nombre de type d'habitats voisins différents : 2  
 Intégrité de la bordure : 30 %  
 Fragmentation interne : 0 %  
 Composition du milieu adjacent :  
     Agricole = 0 %    Développé = 15 %    Naturel = 85 %  
 Superficie du massif naturel : 34 ha  
 Lien hydrologique ? Non  
 Submersibilité par un cours d'eau : Inondé occasionnellement (2-20 ans)  
 Polygone dans le littoral : Non  
 Zone tampon d'un groupement d'intérêt : Non  
 Le polygone forme la bande riveraine d'un cours d'eau / plan d'eau : Non  
 Perturbations anthropiques  
     Type = Aucune  
     Intensité = Perturbation menaçant pas l'intégrité  
 Perturbations naturelles  
     Type = Aucune  
     Intensité = Nulle  
 Commentaires généraux : Aucun

### Espèces végétales non rares observées dans le polygone 38

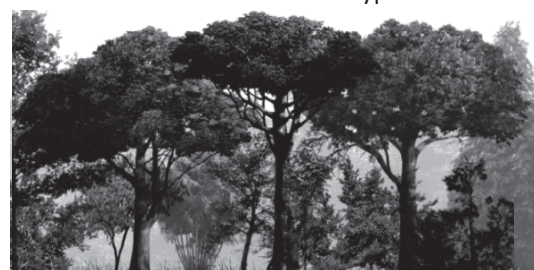
Nom latin	Nom français	Type hydrique	Abondance
<i>Acer rubrum</i>	Érable rouge	FACH	3
<i>Aralia nudicaulis</i>	Aralie à tige nue	T	3
<i>Carpinus caroliniana</i> var. <i>virginiana</i>	Charme de Caroline	T	3
<i>Carya cordiformis</i>	Caryer cordiforme	T	3
<i>Corylus cornuta</i> subsp. <i>cornuta</i>	Noisetier à long bec	T	3
<i>Diervilla lonicera</i>	Dièreville chèvrefeuille	T	3
<i>Fraxinus pennsylvanica</i>	Frêne rouge	FACH	3
<i>Maianthemum racemosum</i> subsp. <i>racemosum</i>	Smilacine à grappes	T	3
<i>Parthenocissus quinquefolia</i>	Vigne vierge à cinq folioles	T	3
<i>Polygonatum pubescens</i>	Sceau-de-Salomon pubescent	T	3
<i>Prunus virginiana</i> var. <i>virginiana</i>	Cerisier de Virginie	T	3
<i>Pteridium aquilinum</i> var. <i>latiusculum</i>	Fougère-aigle de l'Est	T	3
<i>Quercus macrocarpa</i>	Chêne à gros fruits	T	3
<i>Rubus pubescens</i>	Ronce pubescente	FACH	3
<i>Tilia americana</i>	Tilleul d'Amérique	T	3
<i>Ulmus americana</i>	Orme d'Amérique	FACH	3
<i>Acer saccharum</i>	Érable à sucre	T	2

### Validation de la présence d'un milieu humide

#### Présence ...

...d'une prédominance de végétation de MH : Non  
 ...de mouchetures dans le sol : Non  
 ...de collets racinaires dégarnis : Non  
 ...de zones délavées : Oui  
 ...de sol sans végétation : Oui  
 ...d'amoncellements de branches : Non  
 ...de démarcations sur les troncs : Non  
 ...Recouvrement d'eau : 0 %  
 ...Hauteur d'eau : 0 cm  
 ...Proportion de MH dans le polygone : 20 %

Type structurel



### Habitats observés dans le polygone

Chicots  
 Strate arbustive

<i>Actaea sp.</i>	-		2
<i>Arisaema triphyllum subsp. triphyllum</i>	Arisème petit-prêcheur	FACH	2
<i>Echinocystis lobata</i>	Concombre grim pant	T	2
<i>Galium sp.</i>	-		2
<i>Impatiens capensis</i>	Impatiente du Cap	FACH	2
<i>Lonicera sp.</i>	-		2
<i>Nabalus altissimus</i>	Prenanthe élevée	T	2
<i>Plantago major</i>	Plantain majeur	T	2
<i>Symphyotrichum cordifolium</i>	Aster à feuilles cordées	T	2
<i>Tiarella cordifolia</i>	Tiarelle cordifoliée	T	2
<i>Trillium sp.</i>	-		2
<i>Viola sp.</i>	-		2

Nombre d'espèces T = 18

Nombre d'espèces FACH = 6

Nombre d'espèces OBL = 0

Nombre d'espèces indéterminées = 5

Légende :

Statut hydrique : Obligée de milieu humide (OBL), facultative de milieu humide (FACH), terrestre (T).

Abondance : 1 = une ou deux occurrences avec un ou quelques individus seulement, 2 = quelques occurrences avec plusieurs talles ou individus, 3 = plusieurs occurrences comportant de nombreux individus, 4 = espèce dominante très présente dans le polygone.

#### Espèces végétales à statut précaire observées dans le polygone 38

Occurrence	Nom latin	Nom français	Rareté	Taille	Abondance
	<i>Carya ovata var. ovata</i>	Caryer ovale	susceptible (S3)	101-500 m <sup>2</sup>	1
	<i>Juglans cinerea</i>	Noyer cendré	susceptible (S3)	101-500 m <sup>2</sup>	1

Nombre d'espèces menacée = 0

Nombre d'espèces vulnérable = 0

Nombre d'espèces vulnérable à la cueillette = 0

Nombre d'espèces susceptibles = 2

Légende :

Rang de priorité subnational : Sévèrement en péril dans la province (S1), en péril dans la province (S2), vulnérable (S3), largement réparti, abondant et apparemment hors de danger dans la province, mais il demeure des causes d'inquiétude pour le long terme (S4), large répartition, abondant et stabilité démontrées dans la province (S5).

#### Espèces végétales exotiques envahissantes observées dans le polygone 38

Occurrence	Nom latin	Nom français	Degré d'envahissement	Taille	Abondance
------------	-----------	--------------	-----------------------	--------	-----------

Il n'existe aucune espèce exotique envahissante pour ce polygone.

#### Espèces animales observées dans le polygone 38

Occurrence	Nom latin	Nom français	Rareté	Type d'observation	Son habitat?
------------	-----------	--------------	--------	--------------------	--------------

Aucune espèce animale n'a été observée dans ce polygone.



## Données de parcelle (polygone 38)

Cette parcelle ressemble beaucoup à la parcelle 36-1 ( ID unique : 819 sarah thibaudeau-gosselin 27-06-2014 13:48:11). Veuillez vous référer à cette parcelle pour les données.



Commentaires sur la parcelle :

**Valeur écologique calculée pour le polygone 38**

<b>Catégorie</b>	<b>Critère</b>	<b>Valeur</b>	<b>Valeur relative</b>
Maturité	Maturité	6,8 / 9	
	Stade évolutif	4,7 / 7	
Qualité de l'habitat	Mosaïque d'habitats	2 / 4	
	Éléments d'habitats	,2 / 6	
	Espèces d'intérêt	0 / 3	
Intégrité	Perturbations anthropiques	4 / 4	
	Espèces envahissantes	4 / 4	
	Fragmentation	4 / 4	
	Bordure non naturelle	2,8 / 4	
	Superficie du massif naturel	0 / 5	
	Intégrité du milieu adjacent	4,3 / 5	
Rôles fonctionnels	Bande riveraine et zone tampon	0 / 4	
	Capacité de rétention	2,8 / 3	
	Capacité de filtration	3 / 3	
Connectivité hydrique	Lien hydrologique de surface	0 / 10	
<b>Total des critères =</b>		<b>38,5 / 75</b>	<b>51%</b>
Méta-critère	Espèces rares	24 / 50	
	Unicité	0 / 50	
<b>Total des méta-critères (bonus) =</b>			<b>24%</b>
<b>VALEUR ÉCOLOGIQUE TOTALE =</b>			<b>75%</b>
Classification de la valeur relative :		Faible : <35	
		Moyenne : 35-60	
		Élevée : 61-88	
		Très élevée : >85	

## DONNÉES DU POLYGONE 39

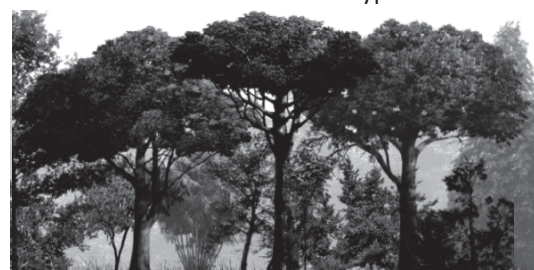
ID Unique : 1326 sarah thibaudeau-gosselin 24-07-2014 09:32:33  
 Date(s) d'inventaire : 2014-06-27  
 Inventaire par : Sarah Thibaudeau-Gosselin  
 Type structurel : Arborescence haute, Arbustive haute  
 Superficie du polygone : 1858 m<sup>2</sup>  
 Rareté au niveau régional : Commun  
 Stade évolutif : De faciès  
 Stade successional : Ordonné  
 Maturité : Mature  
 Potentiel de ESVM floristiques : 5/10  
 Potentiel de ESVM fauniques : 5/10  
 Nombre de type d'habitats voisins différents : 1  
 Intégrité de la bordure : 0 %  
 Fragmentation interne : 0 %  
 Composition du milieu adjacent :  
     Agricole = 0 %    Développé = 25 %    Naturel = 75 %  
 Superficie du massif naturel : 34 ha  
 Lien hydrologique ? Non  
 Submersibilité par un cours d'eau : Inondé occasionnellement (2-20 ans)  
 Polygone dans le littoral : Non  
 Zone tampon d'un groupement d'intérêt : Non  
 Le polygone forme la bande riveraine d'un cours d'eau / plan d'eau : Non  
 Perturbations anthropiques  
     Type = Aucune  
     Intensité = Perturbation menaçant pas l'intégrité  
 Perturbations naturelles  
     Type = Aucune  
     Intensité = Nulle  
 Commentaires généraux : Aucun  
**Espèces végétales non rares observées dans le polygone 39**

### Validation de la présence d'un milieu humide

#### Présence ...

...d'une prédominance de végétation de MH : Non  
 ...de mouchetures dans le sol : Non  
 ...de collets racinaires dégarnis : Non  
 ...de zones délavées : Oui  
 ...de sol sans végétation : Oui  
 ...d'amoncellements de branches : Non  
 ...de démarcations sur les troncs : Non  
 ...Recouvrement d'eau : 0 %  
 ...Hauteur d'eau : 0 cm  
 ...Proportion de MH dans le polygone : 20 %

Type structurel



### Habitats observés dans le polygone

Chicots  
 Strate arbustive

Nom latin	Nom français	Type hydrique	Abondance
<i>Acer rubrum</i>	Érable rouge	FACH	3
<i>Aralia nudicaulis</i>	Aralie à tige nue	T	3
<i>Carpinus caroliniana</i> var. <i>virginiana</i>	Charme de Caroline	T	3
<i>Carya cordiformis</i>	Caryer cordiforme	T	3
<i>Corylus cornuta</i> subsp. <i>cornuta</i>	Noisetier à long bec	T	3
<i>Diervilla lonicera</i>	Dièreville chèvrefeuille	T	3
<i>Fraxinus pennsylvanica</i>	Frêne rouge	FACH	3
<i>Maianthemum racemosum</i> subsp. <i>racemosum</i>	Smilacine à grappes	T	3
<i>Parthenocissus quinquefolia</i>	Vigne vierge à cinq folioles	T	3
<i>Polygonatum pubescens</i>	Sceau-de-Salomon pubescent	T	3
<i>Prunus virginiana</i> var. <i>virginiana</i>	Cerisier de Virginie	T	3
<i>Pteridium aquilinum</i> var. <i>latiusculum</i>	Fougère-aigle de l'Est	T	3
<i>Quercus macrocarpa</i>	Chêne à gros fruits	T	3
<i>Rubus pubescens</i>	Ronce pubescente	FACH	3
<i>Tilia americana</i>	Tilleul d'Amérique	T	3
<i>Ulmus americana</i>	Orme d'Amérique	FACH	3
<i>Acer saccharum</i>	Érable à sucre	T	2

<i>Actaea sp.</i>	-		2
<i>Arisaema triphyllum subsp. triphyllum</i>	Arisème petit-prêcheur	FACH	2
<i>Echinocystis lobata</i>	Concombre grim pant	T	2
<i>Galium sp.</i>	-		2
<i>Impatiens capensis</i>	Impatiente du Cap	FACH	2
<i>Lonicera sp.</i>	-		2
<i>Nabalus altissimus</i>	Prenanthe élevée	T	2
<i>Plantago major</i>	Plantain majeur	T	2
<i>Symphyotrichum cordifolium</i>	Aster à feuilles cordées	T	2
<i>Tiarella cordifolia</i>	Tiarelle cordifoliée	T	2
<i>Trillium sp.</i>	-		2
<i>Viola sp.</i>	-		2

Nombre d'espèces T = 18

Nombre d'espèces FACH = 6

Nombre d'espèces OBL = 0

Nombre d'espèces indéterminées = 5

Légende :

Statut hydrique : Obligée de milieu humide (OBL), facultative de milieu humide (FACH), terrestre (T).

Abondance : 1 = une ou deux occurrences avec un ou quelques individus seulement, 2 = quelques occurrences avec plusieurs talles ou individus, 3 = plusieurs occurrences comportant de nombreux individus, 4 = espèce dominante très présente dans le polygone.

#### Espèces végétales à statut précaire observées dans le polygone 39

Occurrence	Nom latin	Nom français	Rareté	Taille	Abondance
------------	-----------	--------------	--------	--------	-----------

Aucune espèce végétale rare n'a été observée pour ce polygone.

#### Espèces végétales exotiques envahissantes observées dans le polygone 39

Occurrence	Nom latin	Nom français	Degré d'envahissement	Taille	Abondance
------------	-----------	--------------	-----------------------	--------	-----------

Il n'existe aucune espèce exotique envahissante pour ce polygone.

#### Espèces animales observées dans le polygone 39

Occurrence	Nom latin	Nom français	Rareté	Type d'observation	Son habitat?
------------	-----------	--------------	--------	--------------------	--------------

Aucune espèce animale n'a été observée dans ce polygone.

## Données de parcelle (polygone 39)

Cette parcelle ressemble beaucoup à la parcelle 36-1 ( ID unique : 819 sarah thibaudeau-gosselin 27-06-2014 13:48:11). Veuillez vous référer à cette parcelle pour les données.



Commentaires sur la parcelle :

**Valeur écologique calculée pour le polygone 39**

<b>Catégorie</b>	<b>Critère</b>	<b>Valeur</b>	<b>Valeur relative</b>
Maturité	Maturité	6,8 / 9	
	Stade évolutif	4,7 / 7	
Qualité de l'habitat	Mosaïque d'habitats	1 / 4	
	Éléments d'habitats	,2 / 6	
	Espèces d'intérêt	0 / 3	
Intégrité	Perturbations anthropiques	4 / 4	
	Espèces envahissantes	4 / 4	
	Fragmentation	4 / 4	
	Bordure non naturelle	4 / 4	
	Superficie du massif naturel	0 / 5	
	Intégrité du milieu adjacent	3,8 / 5	
Rôles fonctionnels	Bande riveraine et zone tampon	0 / 4	
	Capacité de rétention	2,8 / 3	
	Capacité de filtration	3 / 3	
Connectivité hydrique	Lien hydrologique de surface	0 / 10	
<b>Total des critères =</b>		<b>38,2 / 75</b>	<b>51%</b>
Méta-critère	Espèces rares	0 / 50	
	Unicité	0 / 50	
<b>Total des méta-critères (bonus) =</b>			<b>0%</b>
<b>VALEUR ÉCOLOGIQUE TOTALE =</b>			<b>51%</b>
Classification de la valeur relative :		Faible : <35	
		Moyenne : 35-60	
		Élevée : 61-88	
		Très élevée : >85	

## DONNÉES DU POLYGONE 40

ID Unique : 1327 sarah thibaudeau-gosselin 24-07-2014 09:32:47  
 Date(s) d'inventaire : 2014-06-27  
 Inventaire par : Sarah Thibaudeau-Gosselin  
 Type structurel : Arborescence haute, Arbustive haute  
 Superficie du polygone : 2942 m<sup>2</sup>  
 Rareté au niveau régional : Commun  
 Stade évolutif : De faciès  
 Stade successional : Ordonné  
 Maturité : Mature  
 Potentiel de ESVM floristiques : 5/10  
 Potentiel de ESVM fauniques : 5/10  
 Nombre de type d'habitats voisins différents : 1  
 Intégrité de la bordure : 0 %  
 Fragmentation interne : 0 %  
 Composition du milieu adjacent :  
     Agricole = 0 %    Développé = 15 %    Naturel = 85 %  
 Superficie du massif naturel : 34 ha  
 Lien hydrologique ? Non  
 Submersibilité par un cours d'eau : Inondé occasionnellement (2-20 ans)  
 Polygone dans le littoral : Non  
 Zone tampon d'un groupement d'intérêt : Non  
 Le polygone forme la bande riveraine d'un cours d'eau / plan d'eau : Non  
 Perturbations anthropiques  
     Type = Aucune  
     Intensité = Perturbation menaçant pas l'intégrité  
 Perturbations naturelles  
     Type = Aucune  
     Intensité = Nulle  
 Commentaires généraux : Aucun

### Espèces végétales non rares observées dans le polygone 40

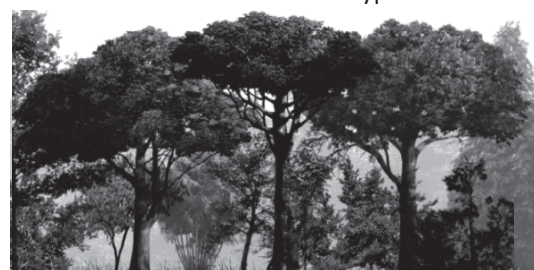
Nom latin	Nom français	Type hydrique	Abondance
<i>Acer rubrum</i>	Érable rouge	FACH	3
<i>Aralia nudicaulis</i>	Aralie à tige nue	T	3
<i>Carpinus caroliniana</i> var. <i>virginiana</i>	Charme de Caroline	T	3
<i>Carya cordiformis</i>	Caryer cordiforme	T	3
<i>Corylus cornuta</i> subsp. <i>cornuta</i>	Noisetier à long bec	T	3
<i>Diervilla lonicera</i>	Dièreville chèvrefeuille	T	3
<i>Fraxinus pennsylvanica</i>	Frêne rouge	FACH	3
<i>Maianthemum racemosum</i> subsp. <i>racemosum</i>	Smilacine à grappes	T	3
<i>Parthenocissus quinquefolia</i>	Vigne vierge à cinq folioles	T	3
<i>Polygonatum pubescens</i>	Sceau-de-Salomon pubescent	T	3
<i>Prunus virginiana</i> var. <i>virginiana</i>	Cerisier de Virginie	T	3
<i>Pteridium aquilinum</i> var. <i>latiusculum</i>	Fougère-aigle de l'Est	T	3
<i>Quercus macrocarpa</i>	Chêne à gros fruits	T	3
<i>Rubus pubescens</i>	Ronce pubescente	FACH	3
<i>Tilia americana</i>	Tilleul d'Amérique	T	3
<i>Ulmus americana</i>	Orme d'Amérique	FACH	3
<i>Acer saccharum</i>	Érable à sucre	T	2

### Validation de la présence d'un milieu humide

#### Présence ...

...d'une prédominance de végétation de MH : Non  
 ...de mouchetures dans le sol : Non  
 ...de collets racinaires dégarnis : Non  
 ...de zones délavées : Oui  
 ...de sol sans végétation : Oui  
 ...d'amoncellements de branches : Non  
 ...de démarcations sur les troncs : Non  
 ...Recouvrement d'eau : 0 %  
 ...Hauteur d'eau : 0 cm  
 ...Proportion de MH dans le polygone : 20 %

Type structurel



### Habitats observés dans le polygone

Chicots  
 Strate arbustive

<i>Actaea sp.</i>	-		2
<i>Arisaema triphyllum subsp. triphyllum</i>	Arisème petit-prêcheur	FACH	2
<i>Echinocystis lobata</i>	Concombre grim pant	T	2
<i>Galium sp.</i>	-		2
<i>Impatiens capensis</i>	Impatiente du Cap	FACH	2
<i>Lonicera sp.</i>	-		2
<i>Nabalus altissimus</i>	Prenanthe élevée	T	2
<i>Plantago major</i>	Plantain majeur	T	2
<i>Symphyotrichum cordifolium</i>	Aster à feuilles cordées	T	2
<i>Tiarella cordifolia</i>	Tiarelle cordifoliée	T	2
<i>Trillium sp.</i>	-		2
<i>Viola sp.</i>	-		2

Nombre d'espèces T = 18

Nombre d'espèces FACH = 6

Nombre d'espèces OBL = 0

Nombre d'espèces indéterminées = 5

Légende :

Statut hydrique : Obligée de milieu humide (OBL), facultative de milieu humide (FACH), terrestre (T).

Abondance : 1 = une ou deux occurrences avec un ou quelques individus seulement, 2 = quelques occurrences avec plusieurs talles ou individus, 3 = plusieurs occurrences comportant de nombreux individus, 4 = espèce dominante très présente dans le polygone.

#### Espèces végétales à statut précaire observées dans le polygone 40

Occurrence	Nom latin	Nom français	Rareté	Taille	Abondance
------------	-----------	--------------	--------	--------	-----------

Aucune espèce végétale rare n'a été observée pour ce polygone.

#### Espèces végétales exotiques envahissantes observées dans le polygone 40

Occurrence	Nom latin	Nom français	Degré d'envahissement	Taille	Abondance
------------	-----------	--------------	-----------------------	--------	-----------

Il n'existe aucune espèce exotique envahissante pour ce polygone.

#### Espèces animales observées dans le polygone 40

Occurrence	Nom latin	Nom français	Rareté	Type d'observation	Son habitat?
------------	-----------	--------------	--------	--------------------	--------------

Aucune espèce animale n'a été observée dans ce polygone.



## Données de parcelle (polygone 40)

Cette parcelle ressemble beaucoup à la parcelle 36-1 ( ID unique : 819 sarah thibaudeau-gosselin 27-06-2014 13:48:11). Veuillez vous référer à cette parcelle pour les données.



Commentaires sur la parcelle :

---

### Valeur écologique calculée pour le polygone 40

Catégorie	Critère	Valeur	Valeur relative
Maturité	Maturité	6,8 / 9	
	Stade évolutif	4,7 / 7	
Qualité de l'habitat	Mosaïque d'habitats	1 / 4	
	Éléments d'habitats	,2 / 6	
	Espèces d'intérêt	0 / 3	
	Intégrité		
Intégrité	Perturbations anthropiques	4 / 4	
	Espèces envahissantes	4 / 4	
	Fragmentation	4 / 4	
	Bordure non naturelle	4 / 4	
	Superficie du massif naturel	0 / 5	
	Intégrité du milieu adjacent	4,3 / 5	
Rôles fonctionnels	Bande riveraine et zone tampon	0 / 4	
	Capacité de rétention	2,8 / 3	
	Capacité de filtration	3 / 3	
	Connectivité hydrique		
Connectivité hydrique	Lien hydrologique de surface	0 / 10	
<b>Total des critères =</b>		<b>38,7 / 75</b>	<b>52%</b>
Méta-critère	Espèces rares	0 / 50	
	Unicité	0 / 50	
<b>Total des méta-critères (bonus) =</b>			<b>0%</b>
<b>VALEUR ÉCOLOGIQUE TOTALE =</b>			<b>52%</b>
Classification de la valeur relative :		Faible : <35 Moyenne : 35-60 Élevée : 61-88 Très élevée : >85	

## DONNÉES DU POLYGONE 41

ID Unique : 1328 sarah thibaudeau-gosselin 24-07-2014 09:33:02  
 Date(s) d'inventaire : 2014-06-27  
 Inventaire par : Sarah Thibaudeau-Gosselin  
 Type structurel : Arborescence haute, Arbustive haute  
 Superficie du polygone : 1167 m<sup>2</sup>  
 Rareté au niveau régional : Commun  
 Stade évolutif : De faciès  
 Stade successional : Ordonné  
 Maturité : Mature  
 Potentiel de ESVM floristiques : 5/10  
 Potentiel de ESVM fauniques : 5/10  
 Nombre de type d'habitats voisins différents : 1  
 Intégrité de la bordure : 0 %  
 Fragmentation interne : 0 %  
 Composition du milieu adjacent :  
     Agricole = 0 %    Développé = 30 %    Naturel = 70 %  
 Superficie du massif naturel : 34 ha  
 Lien hydrologique ? Non  
 Submersibilité par un cours d'eau : Inondé occasionnellement (2-20 ans)  
 Polygone dans le littoral : Non  
 Zone tampon d'un groupement d'intérêt : Non  
 Le polygone forme la bande riveraine d'un cours d'eau / plan d'eau : Non  
 Perturbations anthropiques  
     Type = Aucune  
     Intensité = Perturbation menaçant pas l'intégrité  
 Perturbations naturelles  
     Type = Aucune  
     Intensité = Nulle  
 Commentaires généraux : Aucun

### Espèces végétales non rares observées dans le polygone 41

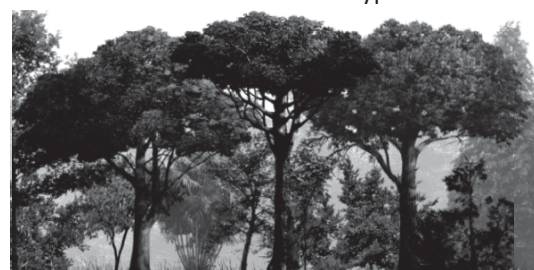
Nom latin	Nom français	Type hydrique	Abondance
<i>Acer rubrum</i>	Érable rouge	FACH	3
<i>Aralia nudicaulis</i>	Aralie à tige nue	T	3
<i>Carpinus caroliniana</i> var. <i>virginiana</i>	Charme de Caroline	T	3
<i>Carya cordiformis</i>	Caryer cordiforme	T	3
<i>Corylus cornuta</i> subsp. <i>cornuta</i>	Noisetier à long bec	T	3
<i>Diervilla lonicera</i>	Dièreville chèvrefeuille	T	3
<i>Fraxinus pennsylvanica</i>	Frêne rouge	FACH	3
<i>Maianthemum racemosum</i> subsp. <i>racemosum</i>	Smilacine à grappes	T	3
<i>Parthenocissus quinquefolia</i>	Vigne vierge à cinq folioles	T	3
<i>Polygonatum pubescens</i>	Sceau-de-Salomon pubescent	T	3
<i>Prunus virginiana</i> var. <i>virginiana</i>	Cerisier de Virginie	T	3
<i>Pteridium aquilinum</i> var. <i>latiusculum</i>	Fougère-aigle de l'Est	T	3
<i>Quercus macrocarpa</i>	Chêne à gros fruits	T	3
<i>Rubus pubescens</i>	Ronce pubescente	FACH	3
<i>Tilia americana</i>	Tilleul d'Amérique	T	3
<i>Ulmus americana</i>	Orme d'Amérique	FACH	3
<i>Acer saccharum</i>	Érable à sucre	T	2

### Validation de la présence d'un milieu humide

#### Présence ...

...d'une prédominance de végétation de MH : Non  
 ...de mouchetures dans le sol : Non  
 ...de collets racinaires dégarnis : Non  
 ...de zones délavées : Oui  
 ...de sol sans végétation : Oui  
 ...d'amoncellements de branches : Non  
 ...de démarcations sur les troncs : Non  
 ...Recouvrement d'eau : 0 %  
 ...Hauteur d'eau : 0 cm  
 ...Proportion de MH dans le polygone : 20 %

Type structurel



### Habitats observés dans le polygone

Chicots  
 Strate arbustive

<i>Actaea sp.</i>	-		2
<i>Arisaema triphyllum subsp. triphyllum</i>	Arisème petit-prêcheur	FACH	2
<i>Echinocystis lobata</i>	Concombre grimpant	T	2
<i>Galium sp.</i>	-		2
<i>Impatiens capensis</i>	Impatiente du Cap	FACH	2
<i>Lonicera sp.</i>	-		2
<i>Nabalus altissimus</i>	Prenanthe élevée	T	2
<i>Plantago major</i>	Plantain majeur	T	2
<i>Symphyotrichum cordifolium</i>	Aster à feuilles cordées	T	2
<i>Tiarella cordifolia</i>	Tiarelle cordifoliée	T	2
<i>Trillium sp.</i>	-		2
<i>Viola sp.</i>	-		2

Nombre d'espèces T = 18

Nombre d'espèces FACH = 6

Nombre d'espèces OBL = 0

Nombre d'espèces indéterminées = 5

Légende :

Statut hydrique : Obligée de milieu humide (OBL), facultative de milieu humide (FACH), terrestre (T).

Abondance : 1 = une ou deux occurrences avec un ou quelques individus seulement, 2 = quelques occurrences avec plusieurs talles ou individus, 3 = plusieurs occurrences comportant de nombreux individus, 4 = espèce dominante très présente dans le polygone.

#### Espèces végétales à statut précaire observées dans le polygone 41

Occurrence	Nom latin	Nom français	Rareté	Taille	Abondance
------------	-----------	--------------	--------	--------	-----------

Aucune espèce végétale rare n'a été observée pour ce polygone.

#### Espèces végétales exotiques envahissantes observées dans le polygone 41

Occurrence	Nom latin	Nom français	Degré d'envahissement	Taille	Abondance
------------	-----------	--------------	-----------------------	--------	-----------

Il n'existe aucune espèce exotique envahissante pour ce polygone.

#### Espèces animales observées dans le polygone 41

Occurrence	Nom latin	Nom français	Rareté	Type d'observation	Son habitat?
------------	-----------	--------------	--------	--------------------	--------------

Aucune espèce animale n'a été observée dans ce polygone.

## Données de parcelle (polygone 41)

Cette parcelle ressemble beaucoup à la parcelle 36-1 ( ID unique : 819 sarah thibaudeau-gosselin 27-06-2014 13:48:11). Veuillez vous référer à cette parcelle pour les données.



Commentaires sur la parcelle :

**Valeur écologique calculée pour le polygone 41**

<b>Catégorie</b>	<b>Critère</b>	<b>Valeur</b>	<b>Valeur relative</b>
Maturité	Maturité	6,8 / 9	
	Stade évolutif	4,7 / 7	
Qualité de l'habitat	Mosaïque d'habitats	1 / 4	
	Éléments d'habitats	,2 / 6	
	Espèces d'intérêt	0 / 3	
Intégrité	Perturbations anthropiques	4 / 4	
	Espèces envahissantes	4 / 4	
	Fragmentation	4 / 4	
	Bordure non naturelle	4 / 4	
	Superficie du massif naturel	0 / 5	
	Intégrité du milieu adjacent	3,5 / 5	
Rôles fonctionnels	Bande riveraine et zone tampon	0 / 4	
	Capacité de rétention	2,8 / 3	
	Capacité de filtration	3 / 3	
Connectivité hydrique	Lien hydrologique de surface	0 / 10	
<b>Total des critères =</b>		<b>37,9 / 75</b>	<b>51%</b>
Méta-critère	Espèces rares	0 / 50	
	Unicité	0 / 50	
<b>Total des méta-critères (bonus) =</b>			<b>0%</b>
<b>VALEUR ÉCOLOGIQUE TOTALE =</b>			<b>51%</b>
Classification de la valeur relative :		Faible : <35	
		Moyenne : 35-60	
		Élevée : 61-88	
		Très élevée : >85	