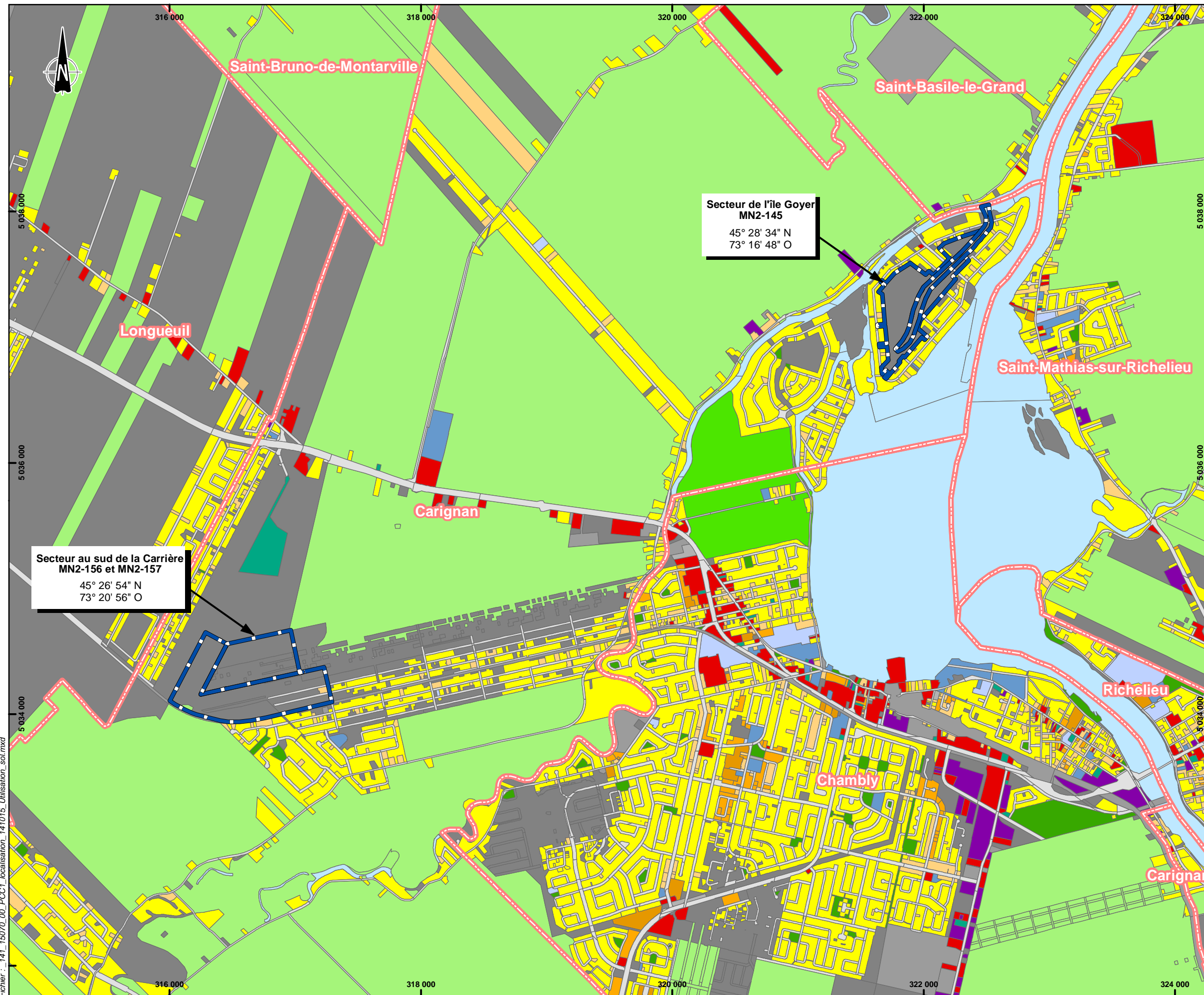
A diagonal split background with a teal color on the bottom-left and white on the top-right.

Cartes





**Carignan**

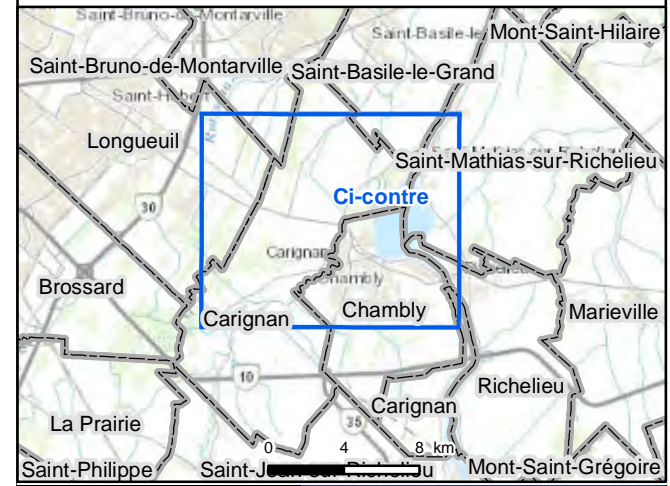
- Limite municipale
- Zone d'étude

**Utilisation du sol**

- 100 Résidentielle
- 101 Résidence de 1 logement
- 102 ou 112 Résidence ou condo de 2 à 4 logements
- 103 ou 113 Résidence ou condo de 5 à 24 logements
- 104 ou 114 Résidence ou condo de 25 logements et plus
- 200 Commerciale
- 300 Bureau
- 400 Industrie
- 510 Institution économique
- 520 Institution non-économique
- 600 Parc ou espace vert
- 700 Utilité publique
- 725 Stationnement
- 750 ou 760 Rue ou ruelle
- 800 Agricole
- 900 Terrain vacant
- 1000 Hydrographie
- 1100 Golf

0 300 600 1200 m

1 : 30 000  
Projection : NAD83, MTM fuseau 8



**RAPPORT FINAL**

VILLE DE CARIGNAN

Plan de conservation et de développement des milieux naturels  
Zones MN2-145, MN2-156, MN2-157  
Carignan, Qc

**Carte 1**

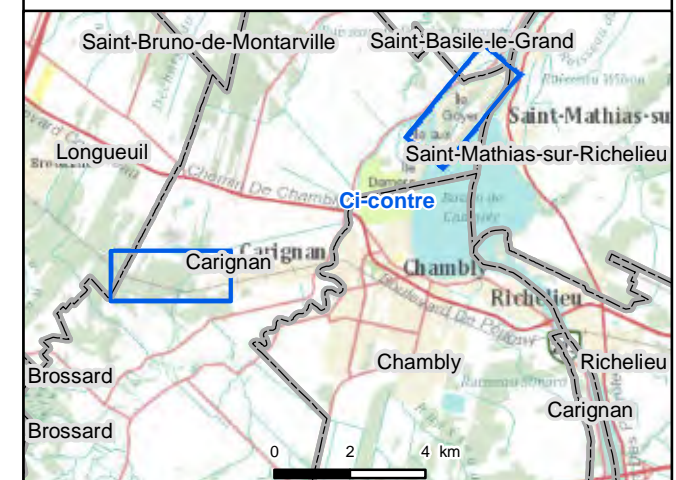
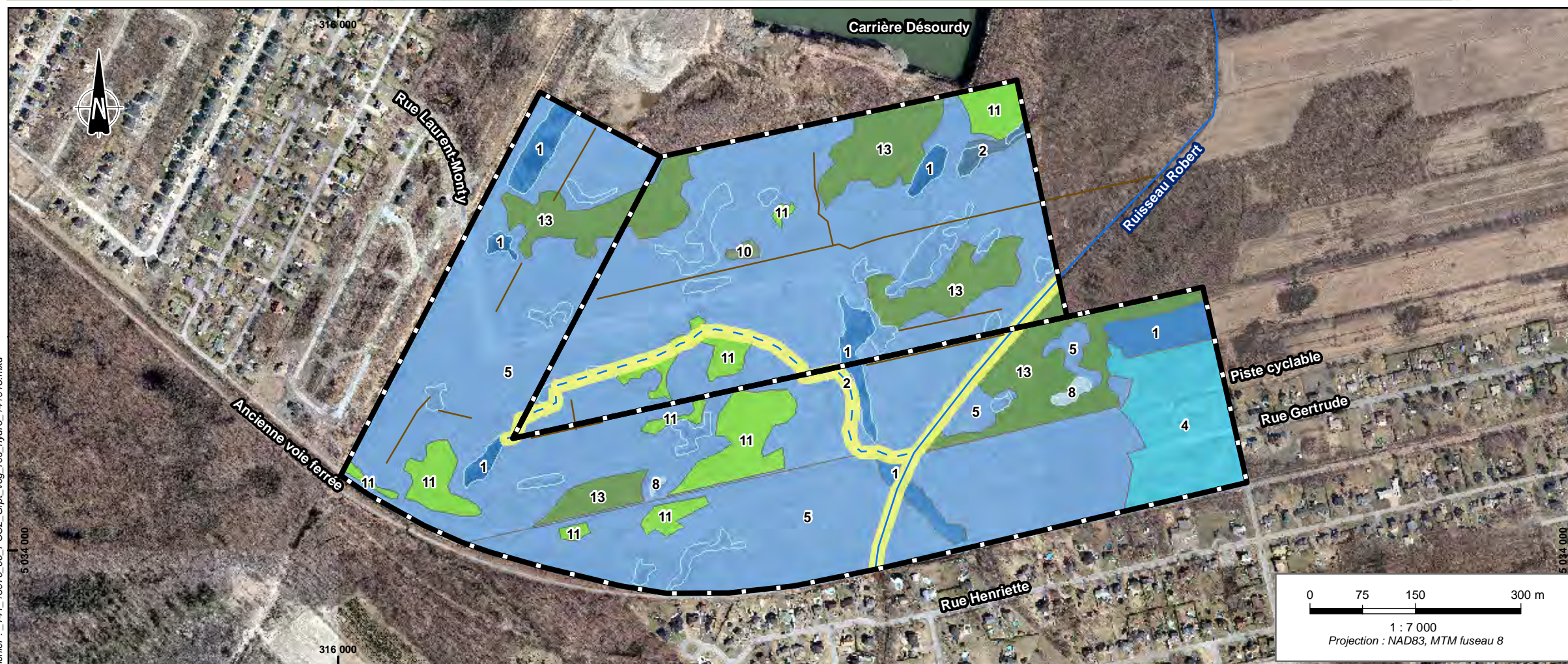
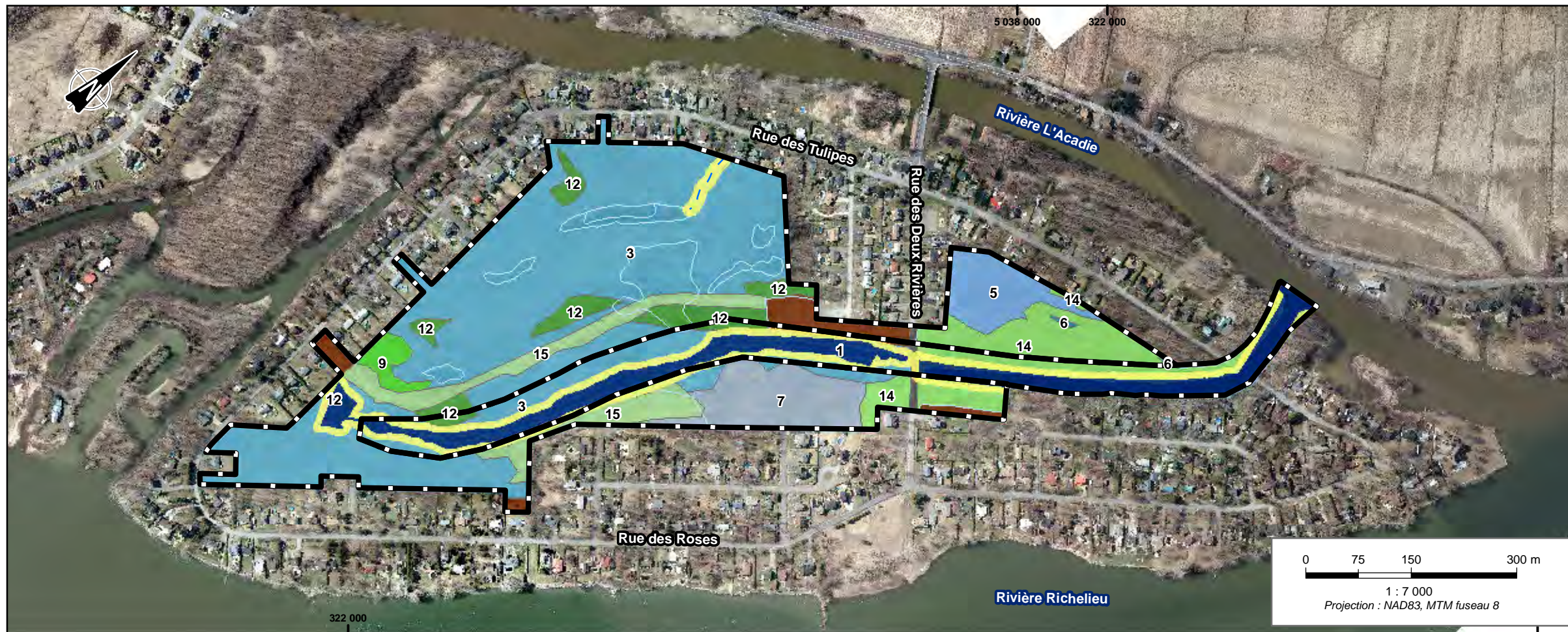
**Localisation de la zone d'étude**

**Sources :**  
Cartes : - MRNF, 1:20 000, feuillet 31H06-201  
- ESRI World topographic Map  
Limites de municipalités : SDA20K, 2010-01  
Données numériques d'utilisation du sol : CMM (version 2012)

Préparée par : M. St-Germain  
Dessinée par : P. Cordeau  
Approuvée par : M. Sigouin

15 octobre 2014 141-15070-00

Fichier : \_141\_15070\_00\_PCC1\_localisation\_141015\_Utilisation\_sol.mxd



**RAPPORT FINAL**  
**VILLE DE CARIIGNAN** Plan de conservation et de développement des milieux naturels  
 Zones MN2-145, MN2-156, MN2-157  
 Carignan, Qc

**Carte 2**  
**Groupements végétaux et réseau hydrographique**

**Sources :**  
 Cartes : - MRNF, 1:20 000, feuillet 31H06-201  
 - ESRJ World topographic Map  
 Limites de municipalités : SD420K, 2010-01  
 Orthophotos: CMM (Avril 2013)  
 Cotes d'inondation: Bérard Tremblay Inc.

Préparée par : M. St-Germain  
 Dessinée par : P. Cordeau  
 Approuvée par : M. Sigouin

**15 octobre 2014** 141-15070-00

Fichier : \_141\_15070\_00\_PCC2\_GpL\_veg\_res\_hydro\_141015.mxd