

Zone d'étude
 Littoral

Réseau hydrographique
 Cours d'eau intermittent
 Cours d'eau permanent
 Fossé

Espèce floristique à statut particulier

Susceptible d'être désignée

- Caryer ovale
- Noyer cendré

Récemment retirée de la liste des espèces susceptibles

- Dryoptère de Clinton

Vulnérable à la récolte commerciale

- Adiante du Canada
- Cardamine carcajou
- Lis du Canada
- Matteucie fougère-à-l'autruche
- Uvulaire grande-fleur

0 75 150 300 m

1 : 7 000

Projection : NAD83, MTM fuseau 8



RAPPORT FINAL

VILLE DE CARIIGNAN

Plan de conservation et de développement des milieux naturels
 Zones MN2-145, MN2-156, MN2-157
 Carignan, Qc

Carte 3

Espèces floristiques à statut particulier

Sources :

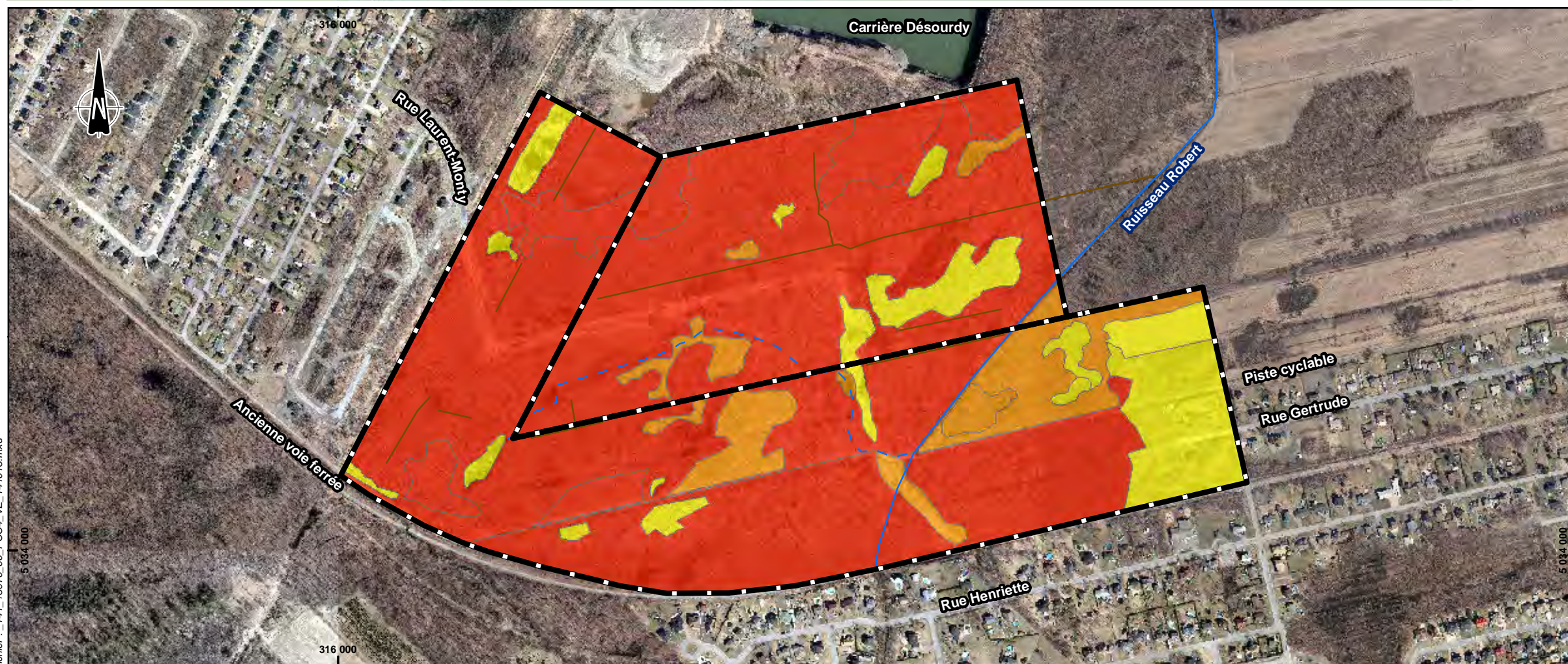
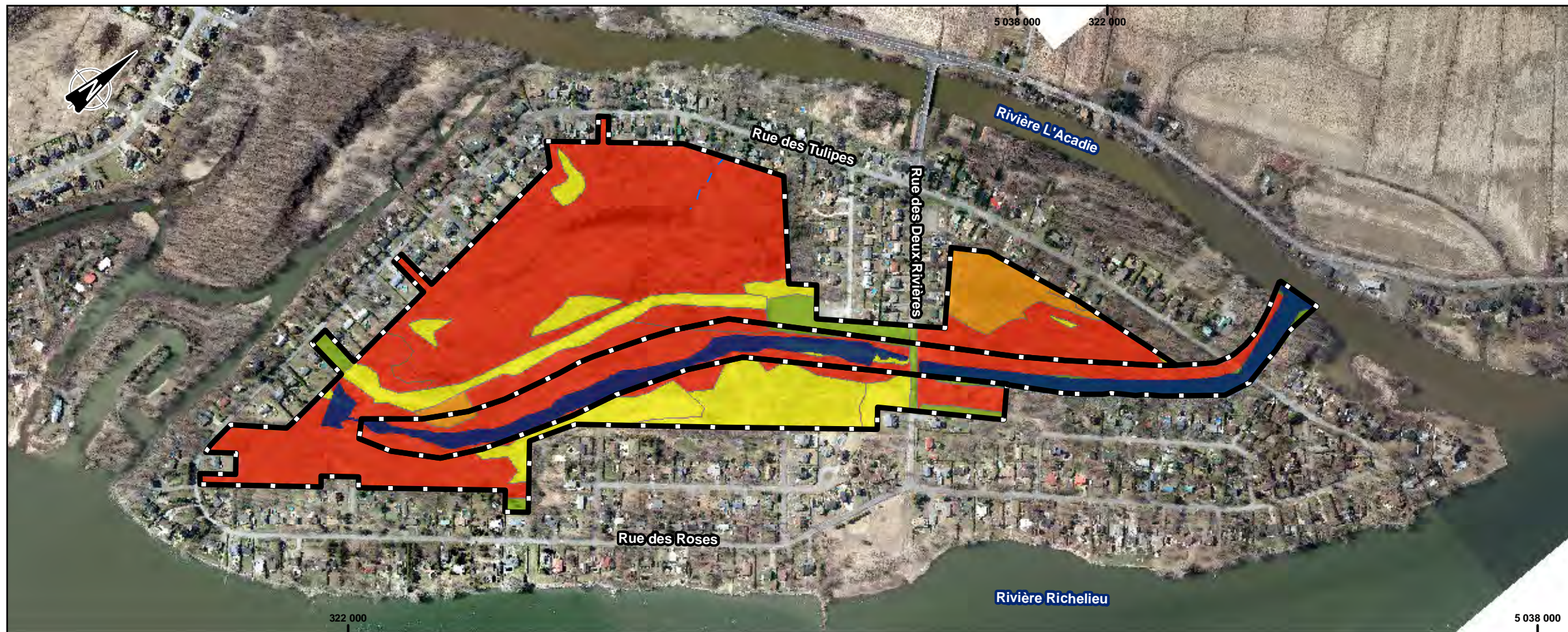
Cartes : - MRNF, 1:20 000, feuillet 31H06-201
 - ESRI World topographic Map
 Limites de municipalités : SDA20K, 2010-01
 Orthophotos : CMM (Avril 2013)
 Espèces floristiques à statut particulier: WSP 2014, NAQ
 BPR, Aecom, Fondation québécoise Fauna, Groupe SM








Préparée par : M. St-Germain
 Dessinée par : P. Cordeau
 Approuvée par : M. Sigouin

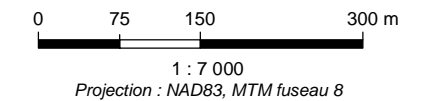
15 octobre 2014

141-15070-00





-  Zone d'étude
-  Littoral
- Réseau hydrographique**
-  Cours d'eau intermittent
-  Cours d'eau permanent
-  Fossé
- Valeur écologique des groupements végétaux**
-  Faible
-  Moyenne
-  Élevée
-  Très élevée



RAPPORT FINAL
VILLE DE CARIGNAN Plan de conservation et de développement des milieux naturels
 Zones MN2-145, MN2-156, MN2-157
 Carignan, Qc

Carte 4
Valeur écologique des groupements végétaux

Sources :
 Cartes : - MRNF, 1: 20 000, feuillet 31H06-201
 - ESRI World topographic Map
 Limites de municipalités : SDA20K, 2010-01
 Orthophotos : CMM (Avril 2013)

Préparée par : M. St-Germain
 Dessinée par : P. Cordeau
 Approuvée par : M. Sigouin

15 octobre 2014 141-15070-00 