

CROQUIS D'AMÉNAGEMENT

PARC ISAÏE-JACQUES, CARIGNAN

SUPERFICIE APPROXIMATIVE DU PARC: 11 580pi² (1076m²)

ÉCHELLE: 1/16" = 1'-0"

JUIN 2021



- RUE ISAÏE-JACQUES -

PETITE CHAPELLE À CARACTÈRE HISTORIQUE À RESTAURER DIMENSIONS APPROXIMATIVES 14' x 18' (4,2m x 5,5m)

AMÉNAGEMENT D'UNE PLACETTE / PARVIS SUGGESTION EN PAVÉ OU BÉTON ESTAMPÉ DEVANT LA CHAPELLE SUPERFICIE APPROXIMATIVE 975pi² 91m²

SENTIER D'ACCÈS SUGGESTION EN PAVÉ OU BÉTON ESTAMPÉ LARGEUR MINIMALE SUGGÉRÉE 8' (2,5m) LONGUEUR APPROXIMATIVE 70' (21m)

PLANTATION D'ARBRES ET CONIFÈRES DE QUALITÉ

RETRAIT DES ARBRES MORTS EXISTANTS

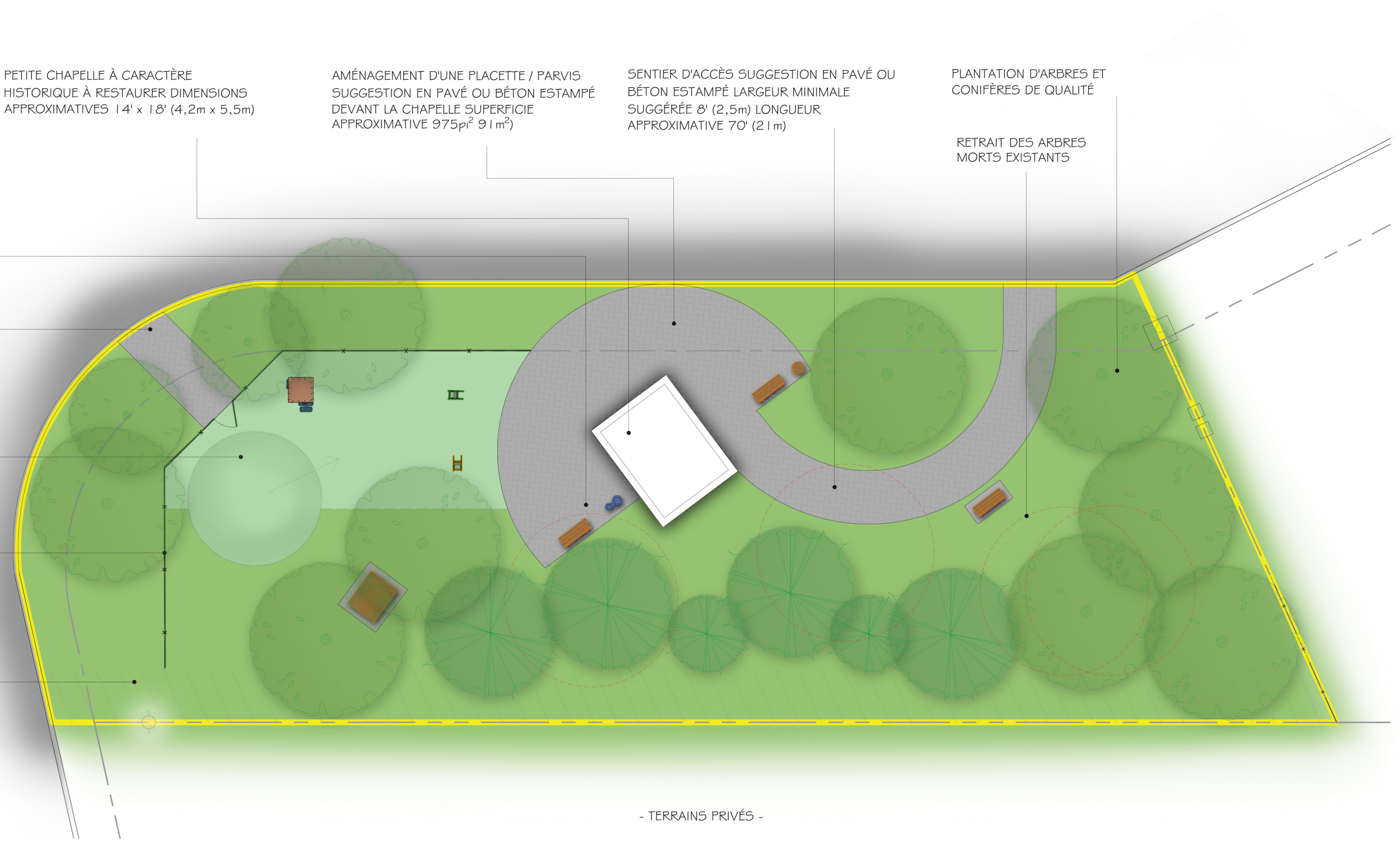
AJOUT DE MOBILIER URBAIN (BANCS, TABLE, FONTAINE POUR BOIRE ET POUBELLE)

SENTIER D'ACCÈS SUGGESTION EN PAVÉ OU BÉTON ESTAMPÉ LARGEUR MINIMALE SUGGÉRÉE 8' (2,5m) LONGUEUR APPROXIMATIVE 18' (5,5m)

AMÉNAGEMENT D'UNE AIRE DE JEUX POUR 0-5 ANS PROPOSANT UNE THÉMATIQUE DE PETITE FERMETTE AVEC ÉQUIPEMENTS AU SOL ET SUR RESSORT AVEC PETITE BUTTE SURFACE EN GAZON SYNTHÉTIQUE SUPERFICIE APPROXIMATIVE 1200pi² (112m²)

SUGGESTION D'AJOUTER UNE PETITE CLÔTURE BASSE ORNEMENTALE ENTRE L'AIRE DE JEUX ET LA RUE LONGUEUR APPROXIMATIVE 90' (27m)

CONSERVER UNE MARGE DRAINANTE DU CÔTÉ DES VOISINS À L'ARRIÈRE



- TERRAINS PRIVÉS -

*À NOTER QUE CE PLAN EST À TITRE CONCEPTUEL SEULEMENT. TOUTES LES MESURES ET TOUS LES EMPLACEMENTS SONT APPROXIMATIFS ET DOIVENT ÊTRE VALIDÉS À L'ÉTAPE DES PLANS ET DEVIS.