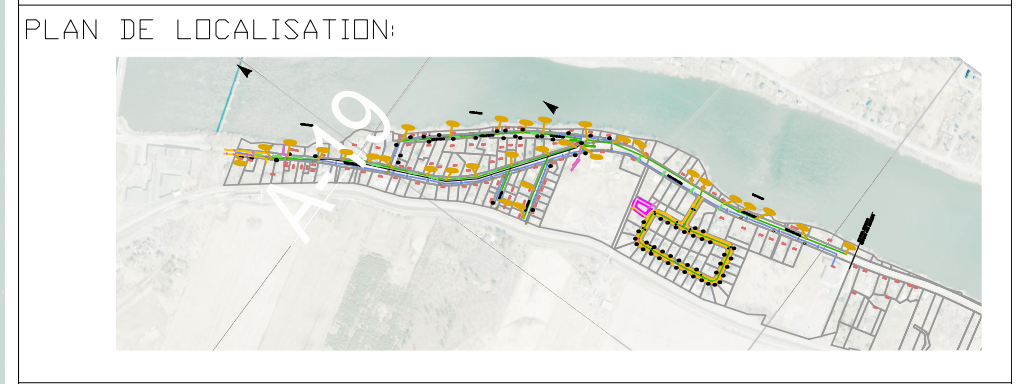
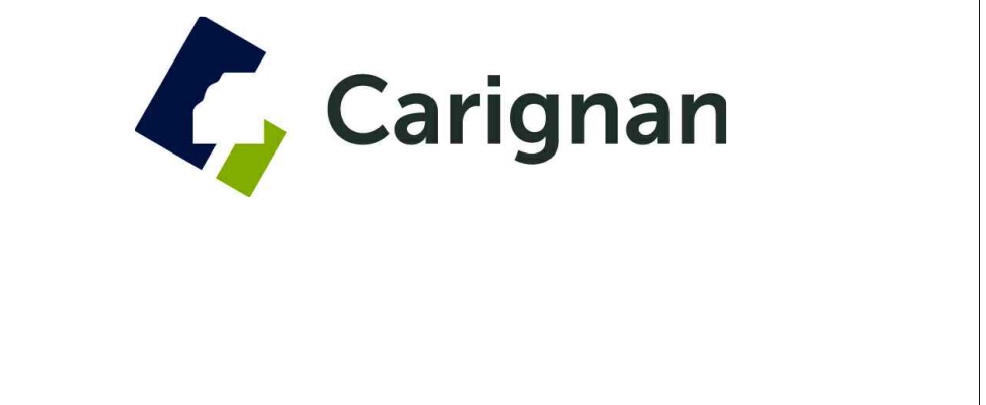
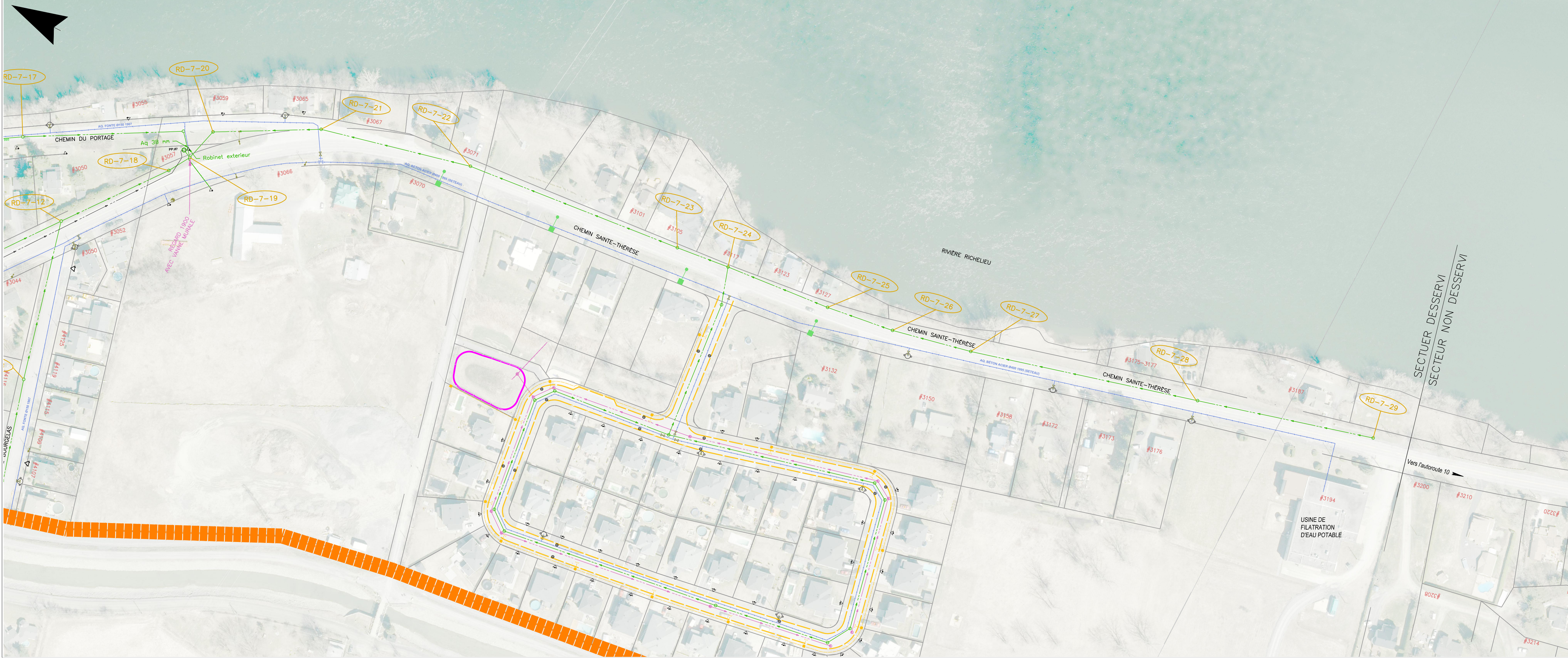




LÉGENDE

- unité d'éclairage simple
- unité d'éclairage double
- puits
- poteau, électricité
- poteau, électricité et lampadaire
- hauban
- vanne d'aqueduc
- boîte de service
- chambre de vanne
- chambre de compteur d'eau
- borne-fontaine
- regard d'égout sanitaire
- puisard circulaire
- regard d'égout pluvial
- regard-puisard
- séparateur hydrodynamique
- Bouchon
- Purge
- aqueduc
- égout sanitaire
- Pluvial
- ligne de lot
- conduite d'égout de refolement
- câble électrique/téléphonique aérien
- bordure de trottoir

N°	DATE	DESCRIPTION	PAR



TITRE:
 SECTEUR SAINTE-THÉRÈSE
 RÉSEAU MUNICIPAL

PRÉPARÉ PAR: M.T.	DATE: 14-01-2021
APPROUVÉ PAR:	ÉCHELLE: 1/1250
FICHER DAO:	N° DE FEUILLET: 1/1

SCEAUX